

食事付きマンション

マンション内の厨房で調理したできたての手作り料理
(朝食、夕食のいずれかまたは両方)を提供するマンションです。
自分で食事を作る手間がいらないため、
勉強やサークル活動に集中することができます。
また、マンション内で食事を共にする仲間との交流の輪が
広がります。違う学校に通う仲間もできることでしょ。う。
初めての一人暮らしで不安に思っている方におすすめです。



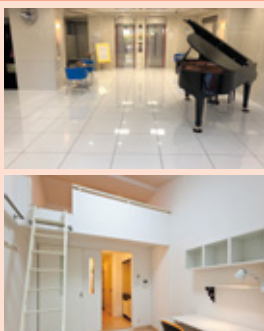
M01 生協 LA・CREA 出町柳駅前

ラ・クレアデマチャナギエキマエ

京都市左京区田中上柳町 40 番地 1

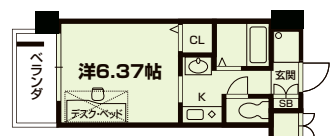
Wi-Fi 完備！白基調の家具付き！
看板犬の泰蔵君が待っています♪

学生限定 同大まで 7分
同女大まで 15分



家賃 **3.98 万円～5.83 万円**

京阪鴨東線「出町柳」徒歩2分
市バス「出町柳駅前」徒歩5分



2012年3月完成 専有面積20.06㎡ 別タイプあり
鉄筋コンクリート5階建 全186室 仲介

共益費：9,900円
礼金：200,000～250,000円
敷金：50,000円 食事代：(朝夕の場合)40,700円
契約：1年 契約更新料：50,000円
保険加入義務：有 保証会社加入義務：無



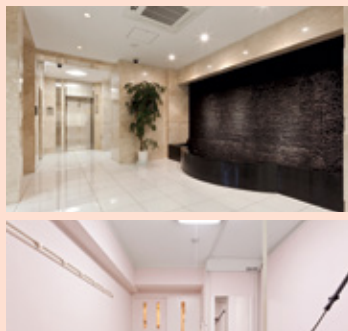
M02 生協 LA・CREA 河原町今出川

ラ・クレアカワラマチイマデガワ

京都市上京区米町 361

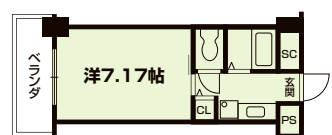
Wi-Fi 完備！管理人夫婦常駐の女性専用
マンション！初めての一人暮らしも安心！

女性限定 学生限定 同大まで 12分
同女大まで 9分



家賃 **4.18 万円～5.98 万円**

京阪鴨東線「出町柳」徒歩5分
市バス「河原町今出川」徒歩1分



2010年2月完成 専有面積19.14～20.44㎡ 別タイプあり
鉄筋コンクリート7階建 全101室 仲介

共益費：9,900円
礼金：200,000～250,000円
敷金：50,000円 食事代：(朝夕の場合)40,700円
契約：1年 契約更新料：50,000円
保険加入義務：有 保証会社加入義務：無



M03 生協 LA・CREA 烏丸五条

ラ・クレアカラスマゴジウ

京都市下京区烏丸通五条下る大坂町 384

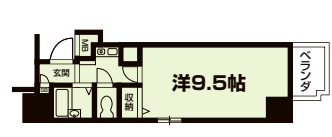
Wi-Fi 完備！地下鉄五条駅真上の物件！
管理人夫婦常駐の女性専用マンション♪

女性限定 学生限定 同大まで 20分
同女大まで 22分



家賃 **4.68 万円～7.98 万円**

地下鉄烏丸線「五条」徒歩2分
市バス「烏丸五条」徒歩3分



2008年4月完成 専有面積20.28～32.79㎡ 別タイプあり
鉄筋コンクリート11階建 全77室 仲介

共益費：9,900円
礼金：200,000～250,000円
敷金：50,000円 食事代：(朝夕の場合)40,700円
契約：1年 契約更新料：50,000円
保険加入義務：有 保証会社加入義務：無



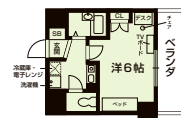
M04 **学生会館 スタジオ M 御所西**
 京都市上京区出水通松屋町西入西天稗町 156

アクセス便利な朝タ 2 食付き学生マンション！
 全室家具家電付きで引越しスムーズ☆

学生限定 女性専用707 同大まで 11分 同女大まで 13分



家賃 **4.85万円～6.45万円**
 地下鉄丸太町駅「丸太町」自転車8分
 市バス「丸太町智恵光院」徒歩6分



2021年1月完成 専有面積18.1～19.7㎡
 鉄筋コンクリート5階建 全42室 専属専任嬢介

共益費：19,000円
 入館料：100,000～180,000円
 敷金：50,000円 食事代：28,600円
 契約：1年～2年(定期借家) 再契約料：100,000～180,000円
 保険加入義務：有 保証会社加入義務：有

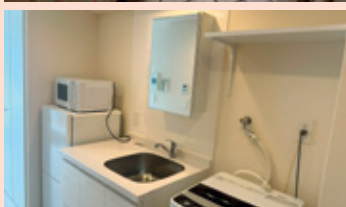


オートロック	バス・トイレ別	独立洗面台	防犯カメラ	モニタ付きインターホン	ネット使用料無料
宅配ボックス	温水洗浄便座	室内洗濯機置場	家具・家電付き	エアコン	スーパー・コンビニ 3分

M05 **キャンパスヴィレッジ京都一乗寺**
 京都市左京区高野泉町 6 番 109

食事付き（注文制）・家具家電付き・管理人
 駐在の学生レジデンス★

学生限定 女性専用707 同大まで 17分 同女大まで 16分



家賃 **4.95万円～6.95万円**
 叡山電鉄叡山本線「一乗寺」徒歩7分
 京都バス「高野泉町」徒歩3分



2020年3月完成 専有面積15.91～21.23㎡ 別タイプあり
 鉄筋コンクリート4階建 全115室 一般嬢介

共益費：26,000円
 礼金：120,000円
 敷金：70,000円 食事代：(夕食・選択制) 660円
 契約：1年 契約更新料：120,000円
 保険加入義務：有 保証会社加入義務：有

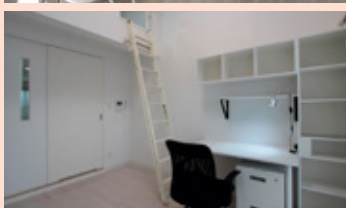


オートロック	バス・トイレ別	独立洗面台	防犯カメラ	モニタ付きインターホン	ネット使用料無料
宅配ボックス	温水洗浄便座	室内洗濯機置場	家具・家電付き	エアコン	スーパー・コンビニ 3分

M06 **LA・CREA 京都御苑北**
 京都市上京区寺町通今出川上る 5 丁目桜木町 453-2

Wi-Fi 完備！今出川キャンパスからすぐの
 家具付き物件。看板猫 2 匹がお出迎え♪

学生限定 同大まで 8分 同女大まで 8分



家賃 **4.98万円～5.83万円**
 地下鉄丸太町駅「今出川」徒歩10分
 市バス「同志社前」徒歩9分



2017年3月完成 専有面積20.06～30.03㎡ 別タイプあり
 鉄筋コンクリート5階建 全70室 その他

共益費：9,900円
 礼金：200,000～250,000円
 敷金：50,000円 食事代：(朝夕の場合)40,700円
 契約：1年 契約更新料：50,000円
 保険加入義務：有 保証会社加入義務：無

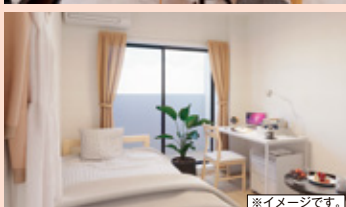


オートロック	バス・トイレ別	独立洗面台	防犯カメラ	モニタ付きインターホン	ネット使用料無料
宅配ボックス	温水洗浄便座	室内洗濯機置場	家具・家電付き	エアコン	スーパー・コンビニ 3分

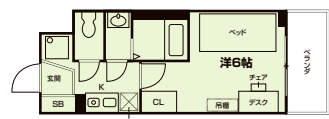
M07 **(仮称) UniLife 京都今出川学生会館**
 京都市上京区須浜池町 244 他 (2025 年 3 月 14 日入居可能)

2026 年 2 月完成予定！
 食事付き・全室家具家電付き学生マンション♪

学生限定 女性専用707 同大まで 10分 同女大まで 11分



家賃 **5.45万円～6.9万円**
 地下鉄丸太町駅「今出川」自転車9分
 市バス「智恵光院中立売」徒歩3分



2026年2月完成 専有面積18.8㎡ 別タイプあり
 鉄筋コンクリート5階建 全175室 専属専任嬢介

共益費：19,000円
 入館料：120,000～180,000円
 保証金：50,000円 食事代：28,600円
 契約：1年～2年(定期借家) 再契約料：120,000円～180,000円
 保険加入義務：有 保証会社加入義務：有



オートロック	バス・トイレ別	独立洗面台	防犯カメラ	モニタ付きインターホン	ネット使用料無料
宅配ボックス	温水洗浄便座	室内洗濯機置場	家具・家電付き	エアコン	スーパー・コンビニ 3分

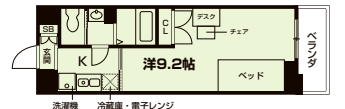
M08 **学生会館 ベルフェリック京都洛北**
MAP H-4 ガクセイカイカンベルフェリックキョウトラクホク
京都市左京区高野西開町 27-1

2023年2月完成食事付き学生マンション！
家具家電付きで最大9.2帖の広々居室が魅力☆

学生限定 女性専用フロア 同大まで12分 同女大まで11分



家賃 **5.55万円～7.5万円**
■ 叡山電鉄叡山本線「元田中」徒歩8分
■ 市バス「田中大久保町」徒歩6分



2023年2月完成 専有面積19.1～25.2㎡ 別タイプあり
鉄筋コンクリート5階建 全157室 専属専任媒介
共益費：19,000円
入館料：120,000～180,000円
敷金：50,000円 食事代：28,600円
契約：1年～2年(定期借家) 再契約料：120,000～180,000円
保険加入義務：有 保証会社加入義務：有

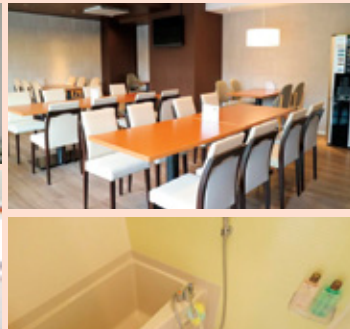
詳細は▼



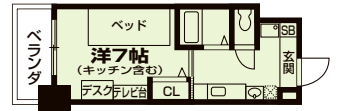
M09 **カレッジコート京都鴨川**
MAP F-4 カレッジコートキョウトカモガワ
京都市上京区不動前町 2

鴨川近くに位置する食事付き物件です。寮母寮夫住み
込みで安心☆初めてのお一人暮らしにオススメです。

学生限定 同大まで12分 同女大まで13分



家賃 **5.7万円～6.5万円**
■ 地下鉄烏丸線「今出川」自転車6分
■ 地下鉄烏丸線「鞍馬口」徒歩8分



2017年2月完成 専有面積18.18～18.52㎡ 別タイプあり
鉄筋コンクリート5階建 全76室 仲介
共益費：21,000円
入館料：200,000円
保証金：70,000円 食事代：29,980円
契約：1年 入館更新料：家賃1ヶ月分
保険加入義務：有 保証会社加入義務：有

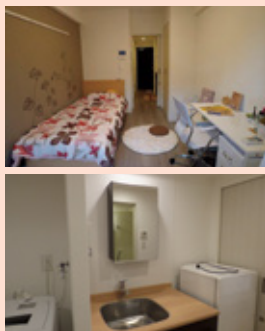
詳細は▼



M10 **カレッジコート京都下鴨東**
MAP H-4 カレッジコートキョウトシモガモヒガシ
京都市上京区田中西浦町 41-4

食事付寮母寮夫常駐の学生寮です。家具家電
付♪

学生限定 同大まで11分 同女大まで10分



家賃 **5.8万円～6.8万円**
■ 叡山電鉄叡山本線「元田中」徒歩4分
■ 京阪鴨東線「出町柳」徒歩14分



2017年1月完成 専有面積18.06～18.42㎡ 別タイプあり
鉄筋コンクリート5階建 全63室 仲介
共益費：21,000円
入館料：200,000円
保証金：70,000円 食事代：29,980円
契約：1年 入館更新料：家賃1ヶ月分
保険加入義務：有 保証会社加入義務：有

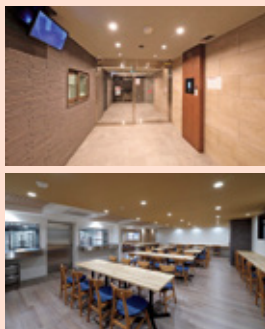
詳細は▼



M11 **学生会館 BlanCanvas 京都鞍馬口**
MAP C-4 ガクセイカイカン プランキャンバスキョウトクラマグチ
京都市上京区大宮通今宮御旅所下東入東若宮町 51

食事付き・全室家具家電付き学生マンション
有人管理、女子専用フロアもあり♪

学生限定 女性専用フロア 同大まで8分 同女大まで11分



家賃 **5.95万円～6.95万円**
■ 地下鉄烏丸線「鞍馬口」徒歩12分
■ 市バス「堀川鞍馬口」徒歩3分



2022年2月完成 専有面積17.9～19.1㎡
鉄筋コンクリート5階建 全143室 専属専任媒介
共益費：19,000円
入館料：100,000～180,000円
敷金：70,000円 食事代：28,600円
契約：1年～2年(定期借家) 再契約料：100,000～180,000円
保険加入義務：有 保証会社加入義務：有

詳細は▼



M12
MAP
H-4

ナジック

キャキョウトシモガモヒガシ
キャンパスヴィレッジ京都下鴨東
京都市左京区田中西浦町 44 番地

食事付き（注文制）・家具家電付き・管理人
駐在・シェアキッチン利用可能◎

学生限定
女性専用707
同女大まで11分
同女大まで10分



家賃 **5.95万円～7.4万円**

■ 叡山電鉄叡山本線「元田中」徒歩4分
■ 京阪鴨東線「出町柳」徒歩14分



2021年2月完成 専有面積16.84㎡ 別タイプあり
鉄筋コンクリート5階建 全81室 一般媒介

共益費：26,000円
礼金：150,000円
敷金：70,000円 食事代：（夕食・選択制）660円
契約：1年 契約更新料：150,000円
保険加入義務：有 保証会社加入義務：有

詳細は▼



オートロック	バス・トイレ別	独立洗面台	防犯カメラ	モニタ付きインターホン	ネット使用料無料
宅配ボックス	温水洗浄便座	室内洗濯機置場	家具・家電付き	エアコン	スーパー・コンビニ 3分

M13
MAP
C-2

1177

ガクセイカイカンブランキャンパスキタマオミヤ
学生会館 BlanCanvas 北山大宮
京都市北区紫竹下緑町 87

2024 年 1 月完成の家具家電 +
食事付き学生マンション（夕食選択制）！

学生限定
女性専用707
同女大まで15分
同女大まで18分



家賃 **6.3万円～6.95万円**

■ 地下鉄烏丸線「北大路」自転車7分
■ 市バス「下緑町」徒歩1分



2024年1月完成 専有面積18.1～18.2㎡ 別タイプあり
鉄筋コンクリート5階建 全123室 専属専任媒介

共益費：19,000円
入館料：120,000～180,000円
敷金：50,000円 食事代：（夕食・選択制）550円/食
契約：1年～2年（定期借家） 再契約料：120,000～180,000円
保険加入義務：有 保証会社加入義務：有

詳細は▼



オートロック	バス・トイレ別	独立洗面台	防犯カメラ	モニタ付きインターホン	ネット使用料無料
宅配ボックス	温水洗浄便座	室内洗濯機置場	家具・家電付き	エアコン	スーパー・コンビニ 3分

M14
MAP
D-5

1177

ガクセイカイカン ユニエールキョウトイマデガワツ
学生会館 UniE'meal 京都今出川Ⅱ
京都市上京区芝之町 517-1

同志社大・同志社女子大専用
朝夕 2 食 + 家具家電付き学生マンション！

学生限定
女性専用707
同女大まで12分
同女大まで8分



家賃 **6.45万円～7.45万円**

■ 地下鉄烏丸線「今出川」徒歩14分
■ 市バス「堀川寺之内」徒歩1分



2023年3月完成 専有面積19.9～25.3㎡
鉄筋コンクリート7階建 全38室 専属専任媒介

共益費：19,000円
入館料：120,000～180,000円
敷金：50,000円 食事代：28,600円
契約：1年～2年（定期借家） 再契約料：120,000～180,000円
保険加入義務：有 保証会社加入義務：有

詳細は▼



オートロック	バス・トイレ別	独立洗面台	防犯カメラ	モニタ付きインターホン	ネット使用料無料
宅配ボックス	温水洗浄便座	室内洗濯機置場	家具・家電付き	エアコン	スーパー・コンビニ 3分

M15
MAP
C-5

ナジック

キャンパスヴィレッジキョウトイマデガワドリ
キャンパスヴィレッジ京都今出川通
京都市上京区東上善寺町 173

食事付き（注文制）・家具家電付き・管理人
駐在・シェアキッチン利用可能◎

学生限定
女性専用707
同女大まで8分
同女大まで10分



家賃 **6.5万円～7.65万円**

■ 地下鉄烏丸線「今出川」自転車8分
■ 市バス「今出川浄福寺」徒歩1分



2022年3月完成 専有面積17～22㎡ 別タイプあり
鉄筋コンクリート7階建 全66室 一般媒介

共益費：26,000円
礼金：120,000円
敷金：70,000円 食事代：（夕食・選択制）660円
契約：1年 契約更新料：120,000円
保険加入義務：有 保証会社加入義務：有

詳細は▼



オートロック	バス・トイレ別	独立洗面台	防犯カメラ	モニタ付きインターホン	ネット使用料無料
宅配ボックス	温水洗浄便座	室内洗濯機置場	家具・家電付き	エアコン	スーパー・コンビニ 3分

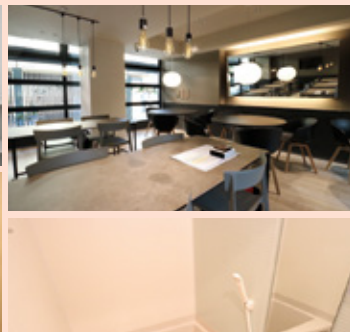
M16

MAP
D-6

カレッジコートキョウトホリカワイマデガワ
カレッジコート京都堀川今出川
京都市上京区東今町 381

2020年3月完成の食事付学生寮！家具家電
付き☆寮父母住込みで安心☆

学生限定
▶同大まで 10分
▶同女大まで 14分



家賃 **7万円～8万円**
地下鉄烏丸線「今出川」徒歩9分
地下鉄烏丸線「鞍馬口」自転車8分



2020年3月完成 専有面積18.06～18.68㎡ 別タイプあり
鉄筋コンクリート5階建 全70室 仲介
共益費：21,000円
入館料：200,000円
保証金：70,000円 食代：29,980円
契約：1年 入館更新料：家賃1ヶ月分
保険加入義務：有 保証会社加入義務：有

詳細は▼



M17

MAP
E-17

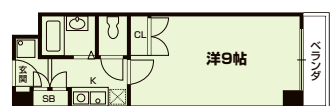
ガクセイカikanユニエミールキョウトフシミ
学生会館 Uni E'meal 京都伏見
京都市伏見区深草西蒲町 4丁目 45

オートロック・暗証番号式キーで安心☆全室
家具家電付きで引っ越しもラクラク♪

学生限定
▶今御幸川沿いまで 36分
▶西御幸川沿いまで 53分



家賃 **3.65万円～5.2万円**
京阪本線「龍谷大前深草」徒歩8分
JR奈良線「稲荷」徒歩12分



1995年3月完成 専有面積23～25.6㎡ 別タイプあり
鉄筋コンクリート5階建 全98室 専属専任媒介
共益費：17,000円
入館料：100,000～180,000円
敷金：50,000円 食代：27,500円
契約：1年～2年(定額借家) 再契約料：100,000～180,000円
保険加入義務：有 保証会社加入義務：有

詳細は▼



M18

MAP
N-18

エスレジデンスキョウトタケダミトリ
S-RESIDENCE 京都竹田 dormitory
京都市伏見区竹田七瀬川町 15・12

築浅の学生レジデンス★食事付き（注文制）・
家具家電付き・インターネット無料◎

学生限定
▶今御幸川沿いまで 25分
▶西御幸川沿いまで 49分



家賃 **4.3万円～5.5万円**
近鉄京都線「竹田」徒歩7分
京阪本線「藤森」徒歩12分



2022年3月完成 専有面積17.51㎡
鉄筋コンクリート7階建 全185室 仲介
共益費：24,000円
礼金：150,000円
敷金：50,000円 食代：(夕食・選択制) 660円
契約：1年 契約更新料：150,000円
保険加入義務：有 保証会社加入義務：有

詳細は▼



M19

MAP
N-19

キャンパスヴィレッジキョウトフシミ
キャンパスヴィレッジ京都伏見
京都市伏見区竹田北三ツ杭町 24-1

食事付き（注文制）・家具家電付き・インター
ネット無料★管理人日勤で安心◎

学生限定
▶今御幸川沿いまで 21分
▶西御幸川沿いまで 47分



家賃 **4.3万円～5.8万円**
地下鉄烏丸線「くいな橋」徒歩5分
近鉄京都線「竹田」徒歩7分



2020年3月完成 専有面積16.28～16.87㎡ 別タイプあり
鉄筋コンクリート5階建 全95室 仲介
共益費：19,000円
礼金：150,000円
敷金：なし 食代：(夕食・選択制) 660円
契約：1年 契約更新料：60,000円
保険加入義務：有 保証会社加入義務：有

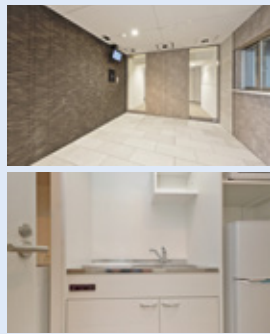
詳細は▼



M20 **学生会館 NCRE 京都深草**
 京都市伏見区深草西浦町 4 丁目 78 番地 1

ヒューマンスキルを身に付けることができる
 学びのマンション！独立洗面化粧台付き！

学生限定 女性専用フロア 35分 53分



家賃 4.95 万円～6.3 万円

京阪本線「龍谷大前深草」徒歩8分
 JR奈良線「稲荷」徒歩12分

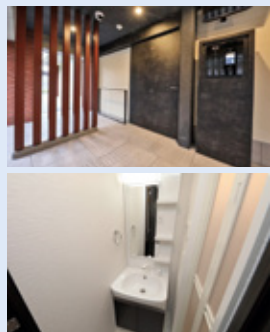
2021年11月完成 専有面積17.9～18.6㎡ 別タイプあり
 鉄筋コンクリート5階建 全121室 専属専任媒介
 共益費：17,000円
 入館料：100,000～180,000円
 敷金：70,000円 食事代：28,600円
 契約：1年～2年(定期借家) 再契約料：100,000～180,000円
 保険加入義務：有 保証会社加入義務：有

オートロック	バス・トイレ別	独立洗面台	防犯カメラ	モニタ付きインターホン	ネット使用料無料
宅配ボックス	温水洗浄便座	室内洗濯機置場	家具・家電付き	エアコン	スーパー・コンビニ 3分

M21 **学生会館 伏見深草レジデンス**
 京都市伏見区深草ス・ハキ町 20 他

2025 年 1 月完成の築浅食付き学生会館！
 全室家具家電付きで引越しスムーズ♪

学生限定 女性専用フロア 35分 53分



家賃 5.35 万円～6.7 万円

京阪本線「龍谷大前深草」徒歩5分
 JR奈良線「稲荷」徒歩6分

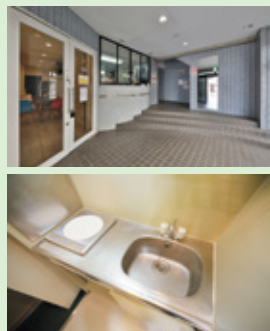
2025年1月完成 専有面積17.7～19.2㎡ 別タイプあり
 鉄筋コンクリート7階建 全187室 専属専任媒介
 共益費：17,000円
 入館料：100,000～180,000円
 敷金：50,000円 食事代：28,600円
 契約：1年～2年(定期借家) 再契約料：100,000～180,000円
 保険加入義務：有 保証会社加入義務：有

オートロック	バス・トイレ別	独立洗面台	防犯カメラ	モニタ付きインターホン	ネット使用料無料
宅配ボックス	温水洗浄便座	室内洗濯機置場	家具・家電付き	エアコン	スーパー・コンビニ 3分

M22 **学生会館 Uni E'meal 京都三山木**
 京田辺市三山木中央 6 丁目 5 番地 17

朝タ 2 食付きの学生会館！管理人日勤で安心！
 全室家具家電付きで引っ越しラクラク♪

学生限定 同大まで 6分 同女大まで 6分



家賃 3.85 万円～4.6 万円

JR片町線(学研都市線)「JR三山木」徒歩4分
 近鉄京都線「三山木」徒歩6分

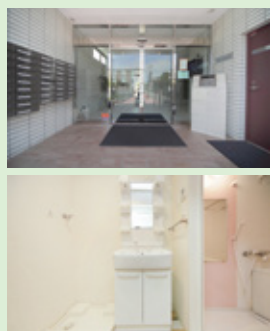
1989年3月完成 専有面積20.2㎡ 別タイプあり
 鉄筋コンクリート4階建 全70室 専属専任媒介
 共益費：15,000円
 入館料：90,000～150,000円
 敷金：なし 食事代：28,600円
 契約：1年～2年(定期借家) 再契約料：90,000～150,000円
 保険加入義務：有 保証会社加入義務：有

オートロック	バス・トイレ別	独立洗面台	防犯カメラ	モニタ付きインターホン	ネット使用料無料
宅配ボックス	温水洗浄便座	室内洗濯機置場	家具・家電付き	エアコン	スーパー・コンビニ 3分

M23 **女子学生会館 LaLa Garden**
 京田辺市田辺沓説 22 番地 1

夕食選択可能な女子学生専用マンション！有
 人管理＋セコム対応で防犯面も安心！

女性限定 学生限定 同大まで 12分 同女大まで 11分



家賃 5.6 万円～6.3 万円

JR片町線(学研都市線)「京田辺」徒歩5分
 近鉄京都線「新田辺」徒歩9分

2012年1月完成 専有面積27.8㎡
 鉄筋コンクリート5階建 全50室 専属専任媒介
 共益費：6,000円
 礼金：100,000円
 敷金：100,000円
 契約：1年 契約更新料：なし
 保険加入義務：有 保証会社加入義務：有

オートロック	バス・トイレ別	独立洗面台	防犯カメラ	モニタ付きインターホン	ネット使用料無料
宅配ボックス	温水洗浄便座	室内洗濯機置場	家具・家電付き	エアコン	スーパー・コンビニ 3分

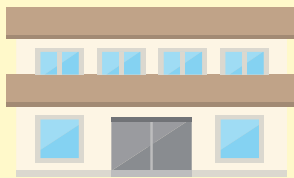
経済的な負担の少ない物件

提供: 学生情報センター(ナジック)

経済支援の一環として紹介する家賃の負担が少ない(概ね月額3万円以下)アパート、一軒家の間借り等の物件です。(仲介手数料不要)

アパートタイプ

一般的に、木造・軽量鉄骨が多く耐震性、遮音性に乏しい反面、マンションタイプに比べ家賃は経済的になっています。



一軒家の間借りタイプ

大家さんの自宅の一室を借りて住むのが間借り。家賃は専有設備が少ない分、アパート・マンションに比べて割安です。



(株)学生情報センター

免許番号 国土交通大臣(2)第9054号

📍 今出川エリア

0120-749-025



(株)学生情報センター

免許番号 国土交通大臣(2)第9054号

📍 京田辺エリア

0120-749-414

E01 MAP F-13 **ナジック** ダイコクリョウ **だいこく寮** 京都府京都市東山区大黒通り正面下る塗師屋町 597-1 **今出川** ▶同大まで 25分 ▶同女まで 25分

家賃 **1.5** 万円

🚶 京阪本線「七条」徒歩5分

間貸し 木造2階建 全5室
1983年3月完成 契約/1年契約・紹介

共益費: なし	男性限定	エアコン
礼金: 20,000円	ネット使用料 無料	駐輪場
敷金: なし		
保険加入義務: なし		
契約更新料: なし		
保証加入義務: なし		

E02 MAP C-7 **ナジック** ベルハイツ西陣 **ベルハイツ西陣** 京都府京都市上京区下長者町裏門西入坤高町 76 **今出川** ▶同大まで 11分

家賃 **1.5~3.8** 万円

🚶 地下鉄烏丸線「丸太町」徒歩14分

アパート 鉄骨3階建 全15室
1982年1月完成 契約/2年契約・紹介

共益費: 3,000円	男性限定	エアコン
礼金: なし	ネット使用料 無料	駐輪場
敷金: なし		スーパーコンビニ 3分以内
保険加入義務: 有		
契約更新料: なし		
保証加入義務: 有		

E03 MAP E-5 **ナジック** ミスタアパート **水田アパート** 京都府京都市上京区烏丸通今出川上る東入相国寺門前町 679-1 **今出川** ▶同大まで 6分

家賃 **2.3** 万円

🚶 地下鉄烏丸線「今出川」徒歩7分

アパート 木造2階建 全6室
1997年3月完成 契約/1年契約・紹介

共益費: なし	男性限定	エアコン
礼金: 23,000円	ネット使用料 無料	駐輪場
敷金: なし		
保険加入義務: なし		
契約更新料: なし		
保証加入義務: なし		

E04 MAP F-6 **ナジック** イマデガワマンション **今出川マンション** 京都府京都市上京区今出川通寺町西入大原口町 217 番地 **今出川** ▶同大まで 6分 ▶同女まで 4分

家賃 **2.3~2.5** 万円

🚶 地下鉄烏丸線「今出川」徒歩9分

鉄筋コンクリート3階建て 全20室
1978年4月完成(2006年2月改装) 契約/2年契約・紹介

共益費: 3,500円	エアコン	駐輪場
礼金: なし	スーパーコンビニ 3分以内	防犯カメラ
敷金: なし		
保険加入義務: 有		
契約更新料: なし		
保証加入義務: 有		

E05 MAP I-6 **ナジック** クラシマンション **倉橋マンション** 京都府京都市左京区吉田神楽岡町 4-6 **今出川** ▶同大まで 15分 ▶同女まで 14分

家賃 **2.4~4.2** 万円

🚶 叡山電鉄叡山本線「出町柳」自転車12分

鉄筋コンクリート4階建 全41戸
1972年4月完成(2015年4月改装) 契約/2年契約・紹介

共益費: 4,000円~5,000円	エアコン	ネット使用料 無料
礼金: 30,000円~42,000円	宅配ボックス	防犯カメラ
敷金: 30,000円~42,000円		
保険加入義務: 有		
契約更新料: 10,000円		
保証加入義務: 有		

E06 **ナジック** イシダリョウ **石田寮** 京都府京都市伏見区石田森東町 1-13 **今出川** **京田辺** ▶今出川まで 36分 ▶京田辺まで 82分

家賃 **1.2~1.5** 万円

🚶 地下鉄東西線「石田」徒歩1分

間貸し 鉄骨3階建 全4室
1975年10月完成 契約/1年契約・紹介

共益費: なし	男性限定	エアコン
礼金: 20,000円	ネット使用料 無料	駐輪場
敷金: なし		
保険加入義務: なし		
契約更新料: なし		
保証加入義務: なし		

～安心の一人暮らしを始めよう～ 京都府防犯モデルマンション

推奨：京都府警察・京都府・京都市

京都府防犯モデル賃貸マンション認定制度について

本制度は、大学生をはじめとした一人暮らしの若い女性が多く住む集合住宅の性犯罪被害防止などを目的としたもので、一般社団法人京都府防犯設備協会が、防犯カメラ等の防犯機器や照明器具の設置状況など総合的な審査を行い、基準に適合した賃貸マンション・アパートを「京都府防犯モデル賃貸マンション」として認定し、認定証及び認定プレートを交付するものです。



認定プレート

京都府防犯モデル賃貸マンション

推奨：京都府警察・京都府・京都市
認定：（一社）京都府防犯設備協会

プレート（横・市内版）
※京都市域外では『京都市』の文字は入りません。

B01
MAP C-7

生協 ハイツエクセル
京都市上京区浄福寺通中立売下る菱丸町 187-1

防犯 同大まで 10分
女性限定 同大まで 12分
学生限定

家賃 2.3万円～3.5万円
地下鉄丸線「今出川」 自転車10分
市バス「智恵光院中」 徒歩2分

1988年2月完成 専有面積17.28～17.82㎡ 別タイプあり
鉄骨造3階建 仲介

共益費：6,000円
礼金：なし
敷金：50,000円
契約：2年 契約更新料：なし
保険加入義務：有 保証会社加入義務：無

オートロック バス・トイレ別 独立洗面台
防犯カメラ モニタ付きインターホン ネット使用料無料
宅配ボックス 温水洗浄便座 室内洗濯機置場
家具・家電付き エアコン スーパー・コンビニ 3分

詳細は▼

B02
MAP D-8

生協 シンマチロイヤルハイツ
京都市中京区新町通丸太町下る大炊町 201-3

防犯 同大まで 9分
同大まで 11分

家賃 3万円～3.8万円
地下鉄丸線「丸太町」 徒歩5分
地下鉄丸線「今出川」 自転車8分

1982年12月完成 専有面積17㎡ 別タイプあり
鉄骨造4階建 全36室 仲介

共益費：2,500円
礼金：なし
敷金：50,000円
契約：2年（定期借家） 再契約料：なし
保険加入義務：有 保証会社加入義務：有

オートロック バス・トイレ別 独立洗面台
防犯カメラ モニタ付きインターホン ネット使用料無料
宅配ボックス 温水洗浄便座 室内洗濯機置場
家具・家電付き エアコン スーパー・コンビニ 3分

詳細は▼

B03
MAP C-5

ハネット プチ・パレ
京都市上京区杉若町 670-3

防犯 同大まで 8分
同大まで 10分

家賃 3万円～3.8万円
地下鉄丸線「今出川」 自転車8分
市バス「今出川浄福寺」 徒歩3分

1994年10月完成 専有面積15.3～22㎡ 別タイプあり
鉄骨造3階建 全12室 専任媒介

共益費：4,500円
礼金：なし
敷金：50,000円
契約：1年 契約更新料：なし
保険加入義務：有 保証会社加入義務：有

オートロック バス・トイレ別 独立洗面台
防犯カメラ モニタ付きインターホン ネット使用料無料
宅配ボックス 温水洗浄便座 室内洗濯機置場
家具・家電付き エアコン スーパー・コンビニ 3分

詳細は▼

B04
MAP D-6

ハネット シティアスカ
京都市上京区飛鳥井町 264

防犯 同大まで 9分
同大まで 13分

家賃 3.3万円～4.8万円
地下鉄丸線「今出川」 徒歩7分
市バス「堀川今出川」 徒歩1分

1994年4月完成 専有面積18～21.4㎡ 別タイプあり
鉄骨造7階建 全17室 専任媒介

共益費：6,000円
礼金：なし
敷金：50,000円
契約：1年 契約更新料：なし
保険加入義務：有 保証会社加入義務：有

オートロック バス・トイレ別 独立洗面台
防犯カメラ モニタ付きインターホン ネット使用料無料
宅配ボックス 温水洗浄便座 室内洗濯機置場
家具・家電付き エアコン スーパー・コンビニ 3分

詳細は▼



B05 MAP D-5 ハマソーキョウトイマデガワ **HAMASO 京都今出川** 防犯 同女大まで 6分 同女大まで 15分

16ネット

家賃 **3.4万円～3.9万円**

地下鉄烏丸線「今出川」徒歩8分
京阪鴨東線「出町柳」自転車10分

洋8帖
ベランダ

1989年3月完成 専有面積16.3～19.1㎡ 別タイプあり
鉄筋コンクリート4階建 全23室 専任媒介

共益費: 5,000円
礼金: なし
敷金: 50,000円
契約: 1年 契約更新料: 家賃0.5ヶ月分
保険加入義務: 有 保証会社加入義務: 有

オートロック バス・トイレ別 独立洗面台
防犯カメラ モニタ付きインターホン ネット使用料無料
宅配ボックス 温水洗浄便座 室内洗濯機置場
家具・家電付き エアコン スーパー・コンビニ 3分

詳細は▼

B06 MAP C-5 ヤマイクマンション **やまいくマンション** 防犯 同女大まで 7分 同女大まで 10分

生協

家賃 **3.7万円～4.8万円**

地下鉄烏丸線「今出川」自転車8分
市バス「今出川大宮」徒歩9分

洋6帖
ベランダ

1985年11月完成 専有面積17.51㎡ 別タイプあり
鉄骨造3階建 全24室 仲介

共益費: 3,000円
礼金: なし
敷金: 50,000円
契約: 2年(定期借家) 再契約料: なし
保険加入義務: 有 保証会社加入義務: 有

オートロック バス・トイレ別 独立洗面台
防犯カメラ モニタ付きインターホン ネット使用料無料
宅配ボックス 温水洗浄便座 室内洗濯機置場
家具・家電付き エアコン スーパー・コンビニ 3分

詳細は▼

B07 MAP D-8 ベルハイツゴッショ **ベルハイツ御所** 防犯 同女大まで 12分 同女大まで 13分

1-517

家賃 **3.95万円～4.1万円**

地下鉄烏丸線「烏丸御池」徒歩11分
地下鉄東西線「二条城前」徒歩8分

洋7.6帖
ベランダ

1986年8月完成 専有面積19.7～21.2㎡
鉄筋コンクリート3階建 全8室 専任専任媒介

共益費: 5,000円
礼金: 家賃1ヶ月分
敷金: 70,000円
契約: 1年 契約更新料: なし
保険加入義務: 有 保証会社加入義務: 有

オートロック バス・トイレ別 独立洗面台
防犯カメラ モニタ付きインターホン ネット使用料無料
宅配ボックス 温水洗浄便座 室内洗濯機置場
家具・家電付き エアコン スーパー・コンビニ 3分

詳細は▼

B08 MAP D-5 サンズサンミナクチ **Sun's Son MINAKUCHI** 防犯 同女大まで 10分 同女大まで 14分

フラット

家賃 **4.4万円～5.6万円**

地下鉄烏丸線「今出川」徒歩9分
地下鉄烏丸線「鞍馬口」自転車8分

洋7帖
ベランダ

1997年3月完成 専有面積21.25～23.59㎡ 別タイプあり
鉄骨造5階建 全20室 仲介

共益費: 6,000円
礼金: 家賃1ヶ月分
敷金: 50,000円
契約: 2年 契約更新料: なし
保険加入義務: 有 保証会社加入義務: 有

オートロック バス・トイレ別 独立洗面台
防犯カメラ モニタ付きインターホン ネット使用料無料
宅配ボックス 温水洗浄便座 室内洗濯機置場
家具・家電付き エアコン スーパー・コンビニ 3分

詳細は▼

B09 MAP C-4 グレーシャスニジュウサン **グレーシャス 23** 防犯 同女大まで 9分 同女大まで 12分

フラット

家賃 **4.5万円～4.9万円**

地下鉄烏丸線「鞍馬口」徒歩14分
地下鉄烏丸線「北大路」自転車6分

洋7.8帖
ベランダ

1997年2月完成 専有面積21.12～22.5㎡ 別タイプあり
鉄筋コンクリート4階建 全23室 仲介

共益費: 6,000円
礼金: 家賃1ヶ月分
敷金: なし
契約: 2年 契約更新料: 家賃1ヶ月分
保険加入義務: 有 保証会社加入義務: 有

オートロック バス・トイレ別 独立洗面台
防犯カメラ モニタ付きインターホン ネット使用料無料
宅配ボックス 温水洗浄便座 室内洗濯機置場
家具・家電付き エアコン スーパー・コンビニ 3分

詳細は▼

B10 MAP C-6 ダイグセイキョウシティグセイカカン シャーモン レ コロ イチジョウ **大学生協指定学生会館 Sha Maison les copains 一条** 防犯 同女大まで 9分 同女大まで 11分

生協

家賃 **4.45万円～4.9万円**

地下鉄烏丸線「今出川」自転車8分
市バス「智恵院中立売」徒歩4分

洋8帖
ベランダ

1994年3月完成 専有面積21～26㎡ 別タイプあり
軽量鉄骨2階建 全12室 仲介

共益費: 6,500円
入館料: 50,000円
敷金: なし
契約: 2年 契約更新料: 50,000円
保険加入義務: 有 保証会社加入義務: 無

オートロック バス・トイレ別 独立洗面台
防犯カメラ モニタ付きインターホン ネット使用料無料
宅配ボックス 温水洗浄便座 室内洗濯機置場
家具・家電付き エアコン スーパー・コンビニ 3分

詳細は▼

B11 MAP C-6 ダイグセイキョウシティグセイカカン プリティエイマデガワ **大学生協指定学生会館 Prettie 今出川** 防犯 同女大まで 8分 同女大まで 10分

生協

家賃 **4.65万円～5.3万円**

地下鉄烏丸線「今出川」自転車7分
市バス「智恵院中立売」徒歩3分

洋7帖
ベランダ

1998年3月完成 専有面積20.74～21.24㎡ 別タイプあり
鉄筋コンクリート4階建 全43室 仲介

共益費: 6,500円
入館料: 60,000円
敷金: なし
契約: 2年 契約更新料: 50,000円
保険加入義務: 有 保証会社加入義務: 無

オートロック バス・トイレ別 独立洗面台
防犯カメラ モニタ付きインターホン ネット使用料無料
宅配ボックス 温水洗浄便座 室内洗濯機置場
家具・家電付き エアコン スーパー・コンビニ 3分

詳細は▼

B12 MAP B-8 シャントールニジョウ **シャントール二条** 防犯 同女大まで 17分 同女大まで 19分

ナジック

家賃 **4.9万円～6万円**

地下鉄東西線「二条」徒歩6分
JR山陰本線(嵯峨野線)「二条」徒歩6分

洋8.2帖
ベランダ

2005年3月完成 専有面積23.46～26.04㎡ 別タイプあり
鉄骨造9階建 全64室 仲介

共益費: 7,000円
礼金: 60,000円
敷金: 70,000円
契約: 1年 契約更新料: 60,000円
保険加入義務: 有 保証会社加入義務: 有

オートロック バス・トイレ別 独立洗面台
防犯カメラ モニタ付きインターホン ネット使用料無料
宅配ボックス 温水洗浄便座 室内洗濯機置場
家具・家電付き エアコン スーパー・コンビニ 3分

詳細は▼

B13 MAP C-7 **ヴィヴァーチェエコウィン** ヴィヴァーチェ智恵光院 京都市上京区須浜町 571-2

防犯 10分 同女大まで 11分

家賃 **5万円~5.2万円**

地下鉄烏丸線「今出川」 自転車9分
市バス「智恵光院中売」 徒歩3分

洋8.5帖

1991年4月完成 専有面積25.2~28.56㎡ 別タイプあり
鉄筋コンクリート6階建 全41室 専任媒介

共益費: 6,000円
礼金: 家賃1ヶ月分
敷金: 家賃1ヶ月分
契約: 2年 契約更新料: なし
保険加入義務: 有 保証会社加入義務: 無

オートロック バス・トイレ別 独立洗面台
防犯カメラ モニタ付きインターホン ネット使用料無料
宅配ボックス 温水洗浄便座 室内洗濯機置場
家具・家電付き エアコン スーパー・コンビニ 3分

B14 MAP D-5 **アヴァンセクールドウショウチョウ** アヴァンセクールド道正町 京都市上京区道正町 441-1

防犯 15分 同女大まで 8分

家賃 **5.1万円~5.6万円**

地下鉄烏丸線「今出川」 徒歩12分
地下鉄烏丸線「鞍馬口」 徒歩8分

洋8.8帖

2002年3月完成 専有面積23.57~24.15㎡ 別タイプあり
鉄筋コンクリート4階建 全22室 一般媒介

共益費: 6,000円
入館料: 60,000円
敷金: 70,000円
契約: 1年 入館更新料: 60,000円
保険加入義務: 有 保証会社加入義務: 有

オートロック バス・トイレ別 独立洗面台
防犯カメラ モニタ付きインターホン ネット使用料無料
宅配ボックス 温水洗浄便座 室内洗濯機置場
家具・家電付き エアコン スーパー・コンビニ 3分

B15 MAP D-7 **アルフィナードゴジョニシ** アルフィナード御所西 京都市上京区亀屋町 144-2

防犯 8分 同女大まで 9分

家賃 **5.2万円~5.65万円**

地下鉄烏丸線「今出川」 自転車8分
地下鉄烏丸線「丸太町」 自転車7分

洋6帖 ロフト5.6帖

2005年10月完成 専有面積18.49~20.51㎡ 別タイプあり
鉄骨造2階建 全18室 一般媒介

共益費: 6,000円
礼金: なし
敷金: 70,000円
契約: 1年 契約更新料: なし
保険加入義務: 有 保証会社加入義務: 有

オートロック バス・トイレ別 独立洗面台
防犯カメラ モニタ付きインターホン ネット使用料無料
宅配ボックス 温水洗浄便座 室内洗濯機置場
家具・家電付き エアコン スーパー・コンビニ 3分

B16 MAP E-6 **ゴジョニシセントラルハイツ** 御所西セントラルハイツ 京都市上京区観三橋町 562-2

防犯 8分 同女大まで 10分

家賃 **5.2万円~6.3万円**

地下鉄烏丸線「今出川」 徒歩6分
市バス「烏丸一条」 徒歩2分

洋7帖

1997年8月完成 専有面積19.16~19.53㎡ 別タイプあり
鉄筋コンクリート4階建 全33室 一般媒介

共益費: 6,000円
礼金: なし
敷金: 70,000円
契約: 1年 契約更新料: なし
保険加入義務: 有 保証会社加入義務: 有

オートロック バス・トイレ別 独立洗面台
防犯カメラ モニタ付きインターホン ネット使用料無料
宅配ボックス 温水洗浄便座 室内洗濯機置場
家具・家電付き エアコン スーパー・コンビニ 3分

B17 MAP F-9 **ソワクレールイブキ** ソワクレール伊吹 京都市中京区依屋町 184

防犯 13分 同女大まで 12分

家賃 **5.3万円~5.7万円**

地下鉄東西線「京都市役所前」 徒歩8分
地下鉄烏丸線「烏丸御池」 徒歩8分

洋8.5帖

1988年1月完成 専有面積25.2㎡
鉄筋コンクリート5階建 全18室 仲介

共益費: 5,000円
礼金: 家賃1ヶ月分
敷金: 家賃1ヶ月分
契約: 2年 契約更新料: なし
保険加入義務: 有 保証会社加入義務: 有

オートロック バス・トイレ別 独立洗面台
防犯カメラ モニタ付きインターホン ネット使用料無料
宅配ボックス 温水洗浄便座 室内洗濯機置場
家具・家電付き エアコン スーパー・コンビニ 3分

B18 MAP F-5 **エムエフゴショキタ** エムエフ御所北 京都市上京区北横町 352-3

防犯 9分 同女大まで 8分

家賃 **5.4万円~6.2万円**

地下鉄烏丸線「今出川」 徒歩12分
京阪鴨東線「出町柳」 徒歩9分

洋8.4帖

1997年2月完成 専有面積23.4㎡ 別タイプあり
鉄筋コンクリート5階建 全20室 専任媒介

共益費: 6,000円
礼金: 家賃1ヶ月分
敷金: 家賃1ヶ月分
契約: 2年 契約更新料: なし
保険加入義務: 有 保証会社加入義務: 無

オートロック バス・トイレ別 独立洗面台
防犯カメラ モニタ付きインターホン ネット使用料無料
宅配ボックス 温水洗浄便座 室内洗濯機置場
家具・家電付き エアコン スーパー・コンビニ 3分

B19 MAP D-5 **コートハウスオオニシツ** コートハウス大西Ⅱ 京都市上京区木下突抜町 387

防犯 7分 同女大まで 14分

家賃 **5.5万円~6.15万円**

地下鉄烏丸線「今出川」 徒歩8分
市バス「上京区総合庁舎前」 徒歩6分

洋8.4帖

2014年3月完成 専有面積23.45~25.59㎡ 別タイプあり
鉄筋コンクリート3階建 全14室 一般媒介

共益費: 6,000円
礼金: 60,000円
敷金: 70,000円
契約: 1年 契約更新料: 60,000円
保険加入義務: 有 保証会社加入義務: 有

オートロック バス・トイレ別 独立洗面台
防犯カメラ モニタ付きインターホン ネット使用料無料
宅配ボックス 温水洗浄便座 室内洗濯機置場
家具・家電付き エアコン スーパー・コンビニ 3分

B20 MAP D-6 **メゾンジュネス** メゾンジュネス 京都市上京区今出川通小川東南兼康町 339

防犯 7分 同女大まで 12分

家賃 **5.5万円~5.7万円**

地下鉄烏丸線「今出川」 徒歩7分
地下鉄烏丸線「鞍馬口」 自転車7分

洋8帖

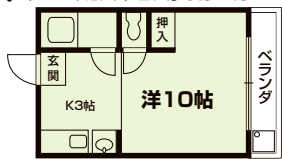
2001年3月完成 専有面積26㎡ 別タイプあり
鉄骨造4階建 全11室 仲介

共益費: 6,000円
礼金: 家賃1ヶ月分
敷金: 家賃1ヶ月分
契約: 2年 契約更新料: 家賃1ヶ月分
保険加入義務: 有 保証会社加入義務: 有

オートロック バス・トイレ別 独立洗面台
防犯カメラ モニタ付きインターホン ネット使用料無料
宅配ボックス 温水洗浄便座 室内洗濯機置場
家具・家電付き エアコン スーパー・コンビニ 3分

B21 MAP **生協** サトウハウス
京都市上京区油小路通今出川上る実相院町 150-5

家賃 **5.3万円～6.4万円**
地下鉄丸線「今出川」徒歩8分
市バス「堀川今出川」徒歩2分



1972年9月完成 2021年4月改築 専有面積27～30㎡ 別タイプあり
鉄筋コンクリート4階建 全21室 仲介
共益費：8,000円
礼金：53,000～64,000円
敷金：なし
契約：2年 契約更新料：家賃1ヶ月分
保険加入義務：有 保証会社加入義務：無



オートロック	バス・トイレ別	独立洗面台
防犯カメラ	モニタ付き インターホン	ネット使用料 無料
宅配ボックス	温水洗浄便座	室内 洗濯機置場
家具・家電付き	エアコン	スーパー・ コンビニ 3分

B22 MAP **生協** ウィーブス御所西
京都市上京区油橋詰町 79 番地

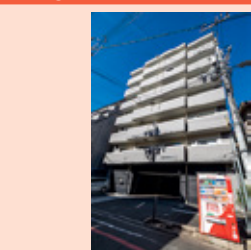
家賃 **5.8万円～6.6万円**
地下鉄丸線「今出川」徒歩12分
市バス「一条戻橋・晴明神社前」徒歩4分



2023年3月完成 専有面積22.09～27.22㎡ 別タイプあり
鉄筋コンクリート4階建 全22室 仲介
共益費：6,000円
礼金：150,000円
敷金：60,000円
契約：2年 契約更新料：家賃1ヶ月分
保険加入義務：有 保証会社加入義務：無



オートロック	バス・トイレ別	独立洗面台
防犯カメラ	モニタ付き インターホン	ネット使用料 無料
宅配ボックス	温水洗浄便座	室内 洗濯機置場
家具・家電付き	エアコン	スーパー・ コンビニ 3分

B23 MAP **ナジック** エル・セレーノ本能寺町
京都市中京区本能寺町 102

家賃 **5.85万円～7万円**
地下鉄東西線「烏丸御池」徒歩11分
地下鉄丸線「四条」徒歩14分



2002年3月完成 専有面積23.9～25.9㎡ 別タイプあり
鉄筋コンクリート7階建 全60室 一般媒介
共益費：7,000円
礼金：なし
敷金：70,000円
契約：1年 契約更新料：なし
保険加入義務：有 保証会社加入義務：有



オートロック	バス・トイレ別	独立洗面台
防犯カメラ	モニタ付き インターホン	ネット使用料 無料
宅配ボックス	温水洗浄便座	室内 洗濯機置場
家具・家電付き	エアコン	スーパー・ コンビニ 3分

B24 MAP **ナジック** パールコート
京都市中京区西草堂町 187

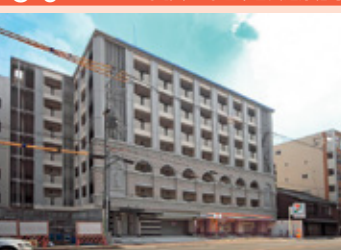
家賃 **5.95万円～6.5万円**
京阪鴨東線「神宮丸太町」徒歩7分
地下鉄東西線「京都市役所前」徒歩8分



2010年3月完成 専有面積22.96～28.5㎡ 別タイプあり
鉄筋コンクリート6階建 全23室 一般媒介
共益費：8,000円
入館料：60,000円
敷金：70,000円
契約：1年 入館更新料：60,000円
保険加入義務：有 保証会社加入義務：有



オートロック	バス・トイレ別	独立洗面台
防犯カメラ	モニタ付き インターホン	ネット使用料 無料
宅配ボックス	温水洗浄便座	室内 洗濯機置場
家具・家電付き	エアコン	スーパー・ コンビニ 3分

B25 MAP **ユニイ** コスモエル COSMO Noel
京都市上京区今出川通浄福寺西入北小路中之町 206

家賃 **5.95万円～6.95万円**
地下鉄丸線「今出川」自転車8分
市バス「今出川浄福寺」徒歩1分



2013年3月完成 専有面積30～34㎡ 別タイプあり
鉄筋コンクリート7階建 全60室 専属専任媒介
共益費：8,000円
礼金：180,000円
敷金：50,000円
契約：1年 契約更新料：家賃1.5ヶ月分
保険加入義務：有 保証会社加入義務：有



オートロック	バス・トイレ別	独立洗面台
防犯カメラ	モニタ付き インターホン	ネット使用料 無料
宅配ボックス	温水洗浄便座	室内 洗濯機置場
家具・家電付き	エアコン	スーパー・ コンビニ 3分

B26 MAP **心ネット** Gladvis kuramaguchi
京都市上京区下木下町 146-2

家賃 **6万円～6.5万円**
地下鉄丸線「鞍馬口」徒歩7分
地下鉄丸線「今出川」徒歩9分



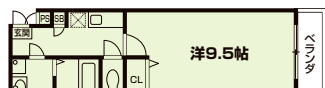
2017年2月完成 専有面積23.1～28.19㎡ 別タイプあり
鉄骨造4階建 全15室 仲介
共益費：7,000円
礼金：家賃2ヶ月分
敷金：なし
契約：2年 契約更新料：家賃1ヶ月分
保険加入義務：有 保証会社加入義務：有



オートロック	バス・トイレ別	独立洗面台
防犯カメラ	モニタ付き インターホン	ネット使用料 無料
宅配ボックス	温水洗浄便座	室内 洗濯機置場
家具・家電付き	エアコン	スーパー・ コンビニ 3分

B27 MAP **生協** パラッツオムラサキノイン パラッツオ紫野院
京都市北区紫野西町 14-8

家賃 **5.2万円～6.5万円**
地下鉄丸線「鞍馬口」徒歩10分
市バス「堀川鞍馬口」徒歩1分



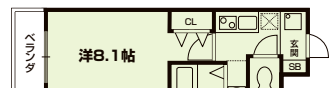
2001年2月完成 専有面積26.81～30.52㎡ 別タイプあり
鉄筋コンクリート6階建 全16室 仲介
共益費：6,000円
礼金：100,000円
敷金：なし
契約：2年 契約更新料：家賃1ヶ月分
保険加入義務：有 保証会社加入義務：無



オートロック	バス・トイレ別	独立洗面台
防犯カメラ	モニタ付き インターホン	ネット使用料 無料
宅配ボックス	温水洗浄便座	室内 洗濯機置場
家具・家電付き	エアコン	スーパー・ コンビニ 3分

B28 MAP **ナジック** ケーシーシーフラットクラマグチ KCCフラット鞍馬口
京都市上京区上御霊前通室町東入内構町 434

家賃 **6万円～7万円**
地下鉄丸線「鞍馬口」徒歩3分
地下鉄丸線「今出川」徒歩11分



2012年3月完成 専有面積25.01～27.75㎡ 別タイプあり
鉄筋コンクリート4階建 全26室 一般媒介
共益費：8,000円
礼金：なし
敷金：70,000円
契約：1年 契約更新料：なし
保険加入義務：有 保証会社加入義務：有



オートロック	バス・トイレ別	独立洗面台
防犯カメラ	モニタ付き インターホン	ネット使用料 無料
宅配ボックス	温水洗浄便座	室内 洗濯機置場
家具・家電付き	エアコン	スーパー・ コンビニ 3分

B29 MAP E-5 **生協** メゾン・エიმ
京都市上京区上立売通室町西入上立売町 22-1

家賃 **6.4万円～7.9万円**
 地下鉄丸線「今出川」 徒歩4分
 市バス「上京区総合庁舎」 徒歩6分

2011年12月完成 専有面積26.47～30.41㎡ 別タイプあり
 鉄筋コンクリート3階建 全39室 仲介

共益費：6,500円
 礼金：160,000～237,000円
 敷金：なし
 契約：2年 契約更新料：家賃1ヶ月分
 保険加入義務：有 保証会社加入義務：無

オートロック バス・トイレ別 独立洗面台
 防犯カメラ モニタ付きインターホン ネット使用料無料
 宅配ボックス 温水洗浄便座 室内洗濯機置場
 家具・家電付き エアコン スーパー・コンビニ 3分

詳細は▼

B30 MAP D-8 **ハネット** サンカノン御所西
京都市上京区東魚屋町 368-1

家賃 **6.2万円～7.1万円**
 地下鉄丸線「丸太町」 徒歩8分
 地下鉄丸線「今出川」 自転車8分

2014年3月完成 専有面積23.64～25.5㎡ 別タイプあり
 鉄骨造5階建 全15室 専任媒介

共益費：6,000円
 礼金：家賃1ヶ月分
 敷金：50,000円
 契約：1年 契約更新料：家賃0.5ヶ月分
 保険加入義務：有 保証会社加入義務：有

オートロック バス・トイレ別 独立洗面台
 防犯カメラ モニタ付きインターホン ネット使用料無料
 宅配ボックス 温水洗浄便座 室内洗濯機置場
 家具・家電付き エアコン スーパー・コンビニ 3分

詳細は▼

B31 MAP E-7 **フラット** ゴジヨシロマチサンハイツ 御所西室町サンハイツ
京都市上京区五町目町 182-1

家賃 **6.4万円～6.8万円**
 地下鉄丸線「丸太町」 徒歩4分
 地下鉄丸線「今出川」 徒歩13分

2010年2月完成 専有面積28.42～28.66㎡ 別タイプあり
 鉄筋コンクリート4階建 全18室 仲介

共益費：6,000円
 礼金：家賃1ヶ月分
 敷金：家賃1ヶ月分
 契約：2年 契約更新料：家賃1ヶ月分
 保険加入義務：有 保証会社加入義務：有

オートロック バス・トイレ別 独立洗面台
 防犯カメラ モニタ付きインターホン ネット使用料無料
 宅配ボックス 温水洗浄便座 室内洗濯機置場
 家具・家電付き エアコン スーパー・コンビニ 3分

詳細は▼

B32 MAP D-6 **就労17** ランプラス御所西
京都市上京区中立売通室町西入三丁目 463

家賃 **6.5万円～7.8万円**
 地下鉄丸線「今出川」 徒歩10分
 地下鉄丸線「丸太町」 徒歩14分

2005年6月完成 専有面積29.55～34.14㎡ 別タイプあり
 鉄筋コンクリート6階建 全29室 専属専任媒介

共益費：9,000円
 礼金：65,000～78,000円
 敷金：なし
 契約：2年 契約更新料：なし
 保険加入義務：有 保証会社加入義務：有

オートロック バス・トイレ別 独立洗面台
 防犯カメラ モニタ付きインターホン ネット使用料無料
 宅配ボックス 温水洗浄便座 室内洗濯機置場
 家具・家電付き エアコン スーパー・コンビニ 3分

詳細は▼

B33 MAP F-6 **マジック** ケーシーシーフラットカワラマチ KCCフラット河原町
京都市上京区堀井町 448-73

家賃 **6.65万円～7.05万円**
 京阪鴨東線「出町柳」 徒歩8分
 京阪鴨東線「神宮丸太町」 自転車7分

2012年2月完成 専有面積23.93～27.82㎡ 別タイプあり
 鉄筋コンクリート7階建 全35室 一般媒介

共益費：8,500円
 礼金：なし
 敷金：70,000円
 契約：1年 契約更新料：なし
 保険加入義務：有 保証会社加入義務：有

オートロック バス・トイレ別 独立洗面台
 防犯カメラ モニタ付きインターホン ネット使用料無料
 宅配ボックス 温水洗浄便座 室内洗濯機置場
 家具・家電付き エアコン スーパー・コンビニ 3分

詳細は▼

B34 MAP C-6 **ハネット** サワラビテラス Sawarabi terrace
京都市上京区寺今町 513

家賃 **6.8万円～7.2万円**
 地下鉄丸線「今出川」 徒歩14分
 市バス「堀川今出川」 徒歩3分

2012年3月完成 専有面積27.52～30.92㎡ 別タイプあり
 鉄筋コンクリート5階建 全49室 仲介

共益費：6,000円
 礼金：100,000～120,000円
 敷金：なし
 契約：2年 契約更新料：なし
 保険加入義務：有 保証会社加入義務：無

オートロック バス・トイレ別 独立洗面台
 防犯カメラ モニタ付きインターホン ネット使用料無料
 宅配ボックス 温水洗浄便座 室内洗濯機置場
 家具・家電付き エアコン スーパー・コンビニ 3分

詳細は▼

B35 MAP G-6 **マジック** エル・セレーノカモガヨシダ エル・セレーノ鴨川吉田
京都市左京区吉田上阿達町 15-9

家賃 **7万円～7.7万円**
 京阪鴨東線「出町柳」 徒歩9分
 市バス「出町柳駅前」 徒歩6分

2010年3月完成 専有面積27.56～29.2㎡ 別タイプあり
 鉄筋コンクリート4階建 全40室 一般媒介

共益費：7,000円
 礼金：なし
 敷金：70,000円
 契約：1年 契約更新料：なし
 保険加入義務：有 保証会社加入義務：有

オートロック バス・トイレ別 独立洗面台
 防犯カメラ モニタ付きインターホン ネット使用料無料
 宅配ボックス 温水洗浄便座 室内洗濯機置場
 家具・家電付き エアコン スーパー・コンビニ 3分

詳細は▼

B36 MAP D-4 **フラット** グランビシアシメイ グランビア紫明
京都市北区小山中溝町 16-8

家賃 **7.8万円～9.5万円**
 地下鉄丸線「鞍馬口」 徒歩5分
 地下鉄丸線「北大路」 徒歩9分

2015年3月完成 専有面積34.09～35.12㎡ 別タイプあり
 鉄筋コンクリート5階建 全15室 専任媒介

共益費：6,000円
 礼金：100,000円
 敷金：家賃1ヶ月分
 契約：2年 契約更新料：家賃1ヶ月分
 保険加入義務：有 保証会社加入義務：有

オートロック バス・トイレ別 独立洗面台
 防犯カメラ モニタ付きインターホン ネット使用料無料
 宅配ボックス 温水洗浄便座 室内洗濯機置場
 家具・家電付き エアコン スーパー・コンビニ 3分

詳細は▼

※掲載条件は本誌制作時のものであり諸条件が改定された場合は、現況を優先します。
 ※代表的な間取りを掲載しています。

提携宿舎
 専用・指定
 食・家・家電・管理・人付き
 食事付き
 経済的負担少
 防犯モデル
 上京区
 左京区
 北区
 中京区
 下京区・南区
 伏見・宇治
 新田辺
 興戸
 三山木

B37
MAP
P-24

エクセルンコウド
エクセルン興戸
京田辺市興戸和井田 21-1

防犯 学生限定 同大まで 13分 同女大まで 8分

家賃 **3万円～3.8万円**
近鉄京都線「興戸」徒歩2分
JR片町線(学研都市線)「同志社前」徒歩5分

洋8帖

1994年3月完成 専有面積22.8㎡ 別タイプあり
鉄筋コンクリート4階建 全40室 専任媒介

共益費: 5,000円
礼金: 50,000円
敷金: 50,000円
契約: 1年 契約更新料: なし
保険加入義務: 有 保証会社加入義務: 有

詳細は▼

オートロック	バス・トイレ別	独立洗面台
防犯カメラ	モニタ付き インターホン	ネット使用料 無料
宅配ボックス	温水洗浄便座	室内 洗濯機置場
家具・家電付き	エアコン	スーパー・ コンビニ 3分

B38
MAP
P-26

ノースリバーハイツ
ノースリバーハイツ
京田辺市三山木上谷浦 4

防犯 学生限定 同大まで 13分 同女大まで 15分

家賃 **3.2万円～3.6万円**
JR片町線(学研都市線)「JR三山木」徒歩6分
近鉄京都線「三山木」徒歩8分

洋6.5帖

1993年3月完成 専有面積19.72㎡ 別タイプあり
鉄骨造6階建 全50室 専任媒介

共益費: 6,000円
礼金: なし
敷金: 50,000円
契約: 1年 契約更新料: 25,000円
保険加入義務: 有 保証会社加入義務: 有

詳細は▼

オートロック	バス・トイレ別	独立洗面台
防犯カメラ	モニタ付き インターホン	ネット使用料 無料
宅配ボックス	温水洗浄便座	室内 洗濯機置場
家具・家電付き	エアコン	スーパー・ コンビニ 3分

B39
MAP
R-26

スカイハイツヤマキ
スカイハイツ三山木
京田辺市三山木直田 11

防犯 学生限定 同大まで 11分 同女大まで 10分

家賃 **3.2万円～4.0万円**
近鉄京都線「三山木」徒歩3分
JR片町線(学研都市線)「JR三山木」徒歩4分

洋7帖

1994年3月完成 専有面積21㎡
鉄筋コンクリート5階建 全80室 専任媒介

共益費: 6,000円
礼金: なし
敷金: 50,000円
契約: 1年 契約更新料: なし
保険加入義務: 有 保証会社加入義務: 有

詳細は▼

オートロック	バス・トイレ別	独立洗面台
防犯カメラ	モニタ付き インターホン	ネット使用料 無料
宅配ボックス	温水洗浄便座	室内 洗濯機置場
家具・家電付き	エアコン	スーパー・ コンビニ 3分

B40
MAP
P-25

KI ビレッジ
KI ビレッジ
京田辺市興戸久保 10-4

防犯 学生限定 同大まで 10分 同女大まで 4分

家賃 **3.6万円～4.1万円**
JR片町線(学研都市線)「同志社前」徒歩1分
近鉄京都線「興戸」徒歩5分

洋7.6帖

1999年3月完成 専有面積19.95～21.53㎡ 別タイプあり
鉄筋コンクリート4階建 全23室 専任媒介

共益費: 5,000円
礼金: なし
敷金: 50,000円
契約: 1年 契約更新料: なし
保険加入義務: 有 保証会社加入義務: 有

詳細は▼

オートロック	バス・トイレ別	独立洗面台
防犯カメラ	モニタ付き インターホン	ネット使用料 無料
宅配ボックス	温水洗浄便座	室内 洗濯機置場
家具・家電付き	エアコン	スーパー・ コンビニ 3分

B41
MAP
N-22

パルエクセルシンタナベ
パルエクセル新田辺
京田辺市田辺針ヶ池 15

防犯 学生限定 同大まで 12分 同女大まで 11分

家賃 **3.9万円～4.3万円**
JR片町線(学研都市線)「京田辺」徒歩4分
近鉄京都線「新田辺」徒歩8分

洋7帖

1995年3月完成 専有面積24㎡
鉄骨造3階建 全23室 仲介

共益費: 6,000円
礼金: なし
敷金: 50,000円
契約: 1年 契約更新料: なし
保険加入義務: 有 保証会社加入義務: 無

詳細は▼

オートロック	バス・トイレ別	独立洗面台
防犯カメラ	モニタ付き インターホン	ネット使用料 無料
宅配ボックス	温水洗浄便座	室内 洗濯機置場
家具・家電付き	エアコン	スーパー・ コンビニ 3分

B42
MAP
O-22

フルールロード
フルールロード
京田辺市田辺中央 2丁目 2-5

防犯 女性限定 学生限定 同大まで 13分 同女大まで 10分

家賃 **4.1万円～4.6万円**
JR片町線(学研都市線)「京田辺」徒歩5分
近鉄京都線「新田辺」徒歩5分

洋7.7帖

1997年5月完成 専有面積23.12～24㎡ 別タイプあり
鉄筋コンクリート3階建 全12室 専任媒介

共益費: 5,000円
礼金: なし
敷金: 50,000円
契約: 1年 契約更新料: なし
保険加入義務: 有 保証会社加入義務: 有

詳細は▼

オートロック	バス・トイレ別	独立洗面台
防犯カメラ	モニタ付き インターホン	ネット使用料 無料
宅配ボックス	温水洗浄便座	室内 洗濯機置場
家具・家電付き	エアコン	スーパー・ コンビニ 3分

B43
MAP
O-21

カサデルアダージョ
カサデルアダージョ
京田辺市田辺中央 5丁目 1-4

防犯 学生限定 同大まで 14分 同女大まで 12分

家賃 **4.2万円～5.1万円**
JR片町線(学研都市線)「京田辺」徒歩3分
近鉄京都線「新田辺」徒歩5分

洋8帖

1998年3月完成 専有面積21.56㎡ 別タイプあり
鉄骨造7階建 全35室 専任媒介

共益費: 5,000円
礼金: なし
敷金: 50,000円
契約: 1年 契約更新料: なし
保険加入義務: 有 保証会社加入義務: 有

詳細は▼

オートロック	バス・トイレ別	独立洗面台
防犯カメラ	モニタ付き インターホン	ネット使用料 無料
宅配ボックス	温水洗浄便座	室内 洗濯機置場
家具・家電付き	エアコン	スーパー・ コンビニ 3分

B44
MAP
O-21

タキヤマビル
滝山ビル
京田辺市田辺中央 5丁目 1-7

防犯 学生限定 同大まで 14分 同女大まで 12分

家賃 **4.0万円～4.5万円**
JR片町線(学研都市線)「京田辺」徒歩1分
近鉄京都線「新田辺」徒歩4分

洋8帖

1995年3月完成 専有面積24.92～25.92㎡ 別タイプあり
鉄骨造4階建 全10室 専任媒介

共益費: 5,000円
礼金: なし
敷金: 50,000円
契約: 1年 契約更新料: なし
保険加入義務: 有 保証会社加入義務: 有

詳細は▼

オートロック	バス・トイレ別	独立洗面台
防犯カメラ	モニタ付き インターホン	ネット使用料 無料
宅配ボックス	温水洗浄便座	室内 洗濯機置場
家具・家電付き	エアコン	スーパー・ コンビニ 3分

B45
MAP
O-21

グリップキョウタナベ
GRIP KYO 田辺
京田辺市河原平田 23-10

防犯 同大まで 17分
女性限定 同女大まで 14分



家賃 **4.6万円～4.9万円**
近鉄京都線「新田辺」徒歩6分
JR片町線(学研都市線)「京田辺」徒歩10分



2002年3月完成 専有面積22.8～23.4㎡ 別タイプあり
鉄筋コンクリート4階建 全15室 仲介

共益費: 5,000円
礼金: 30,000円
敷金: 50,000円
契約: 1年 契約更新料: なし
保険加入義務: 有 保証会社加入義務: 無


詳細は▼

オートロック	バス・トイレ別	独立洗面台
防犯カメラ	モニタ付きインターホン	ネット使用料 無料
宅配ボックス	温水洗浄便座	室内洗濯機置場
家具・家電付き	エアコン	スーパー・コンビニ 3分

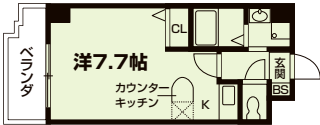
B46
MAP
O-22

アドニーシンタナベ
アドニー新田辺
京田辺市田辺中央 3丁目 1-3

防犯 同大まで 13分
女性限定 同女大まで 11分



家賃 **5万円～5.8万円**
近鉄京都線「新田辺」徒歩4分
JR片町線(学研都市線)「京田辺」徒歩5分



2005年3月完成 2022年8月改装 専有面積25.92㎡
鉄筋コンクリート5階建 全32室 仲介

共益費: 7,000円
礼金: 30,000円
敷金: 70,000円
契約: 1年 契約更新料: 30,000円
保険加入義務: 有 保証会社加入義務: 有

詳細は▼

オートロック	バス・トイレ別	独立洗面台
防犯カメラ	モニタ付きインターホン	ネット使用料 無料
宅配ボックス	温水洗浄便座	室内洗濯機置場
家具・家電付き	エアコン	スーパー・コンビニ 3分

B47
MAP
O-24

ウイングコート
ウイングコート
京田辺市興戸町田 46

防犯 同大まで 7分
女性限定 同女大まで 11分



家賃 **6.6万円～6.7万円**
近鉄京都線「興戸」徒歩6分
JR片町線(学研都市線)「同志社前」徒歩8分



2011年3月完成 専有面積35㎡ 別タイプあり
鉄筋コンクリート3階建 全12室 専任媒介

共益費: 5,000円
礼金: 100,000円
敷金: 家賃1ヶ月分
契約: 1年 契約更新料: なし
保険加入義務: 有 保証会社加入義務: 有

詳細は▼

オートロック	バス・トイレ別	独立洗面台
防犯カメラ	モニタ付きインターホン	ネット使用料 無料
宅配ボックス	温水洗浄便座	室内洗濯機置場
家具・家電付き	エアコン	スーパー・コンビニ 3分

002
MAP
C-5

イコマハイツ
生駒ハイツ
京都市上京区聖天町 1-2

学生限定 同大まで 7分
同女大まで 10分



家賃 **2.4万円～3万円**
地下鉄烏丸線「今出川」自転車8分
市バス「今出川浄福寺」徒歩5分



1981年3月完成 専有面積15～17㎡ 別タイプあり
鉄骨造4階建 全9室 専任媒介

共益費: 6,000円
礼金: なし
敷金: 30,000円
契約: 1年 契約更新料: なし
保険加入義務: 有 保証会社加入義務: 有


詳細は▼

オートロック	バス・トイレ別	独立洗面台
防犯カメラ	モニタ付きインターホン	ネット使用料 無料
宅配ボックス	温水洗浄便座	室内洗濯機置場
家具・家電付き	エアコン	スーパー・コンビニ 3分

一般的な学生向けマンション

今出川校地・京田辺校地を
エリアに分けて紹介しています。

住みたい物件の条件をイメージしながら、
大学生活を満喫するための
住まいさがしを始めてみましょう。
安心・安全の確保を最優先にした
物件をご紹介します。



B01
MAP
C-7

ハイツエクセル
ハイツエクセル
京都市上京区浄福寺通中立売下る菱丸町 187-1

防犯 同大まで 10分
女性限定 同女大まで 12分



家賃 **2.3万円～3.5万円**
地下鉄烏丸線「今出川」自転車10分
市バス「智恵光院中売」徒歩2分



1988年2月完成 専有面積17.28～17.82㎡ 別タイプあり
鉄骨造3階建 仲介

共益費: 6,000円
礼金: なし
敷金: 50,000円
契約: 2年 契約更新料: なし
保険加入義務: 有 保証会社加入義務: 無

詳細は▼

オートロック	バス・トイレ別	独立洗面台
防犯カメラ	モニタ付きインターホン	ネット使用料 無料
宅配ボックス	温水洗浄便座	室内洗濯機置場
家具・家電付き	エアコン	スーパー・コンビニ 3分

003
MAP
C-4

メゾンオオミヤ
メゾン大宮
京都市上京区大宮通寺之内上る2丁目仲之町 488

学生限定 同大まで 8分
同女大まで 11分



家賃 **2.6万円～2.7万円**
地下鉄烏丸線「今出川」自転車7分
市バス「天神公園前」徒歩5分



1980年10月完成 専有面積15～16.2㎡ 別タイプあり
鉄筋コンクリート3階建 全15室 仲介

共益費: 4,000円
礼金: なし
敷金: 家賃1ヶ月分
契約: 4年 契約更新料: なし
保険加入義務: 有 保証会社加入義務: 無

詳細は▼

オートロック	バス・トイレ別	独立洗面台
防犯カメラ	モニタ付きインターホン	ネット使用料 無料
宅配ボックス	温水洗浄便座	室内洗濯機置場
家具・家電付き	エアコン	スーパー・コンビニ 3分